

N°01 | Décembre
2017

TOM



vous informe

LE MAGAZINE DU SIRMOTOM
Le Syndicat de la Région
de Montereau-Fault-Yonne
pour le Traitement des
Ordures Ménagères



Dossier

Le SIRMOTOM *et vous*

page 04

03

La Semaine Européenne
de la Réduction des Déchets

06

Des composteurs,
des écoles et des poules

07

Un an après les travaux
en déchetterie de Voulx



James Chéron

Président du SIRMOTOM

Maire de Montereau-Fault-Yonne
Conseiller Régional d'Île-de-France

Le SIRMOTOM assure la collecte des déchets de son territoire mais pas uniquement.

Sa mission dans le domaine de la prévention se développe, et ce afin d'accompagner l'ensemble des habitants des 40 communes adhérentes au syndicat.

Objectifs ? Réduire le volume des déchets, favoriser le recyclage du papier, du verre et des emballages ménagers.

Sur le terrain, les actions se multiplient dans ce sens : animations pédagogiques avec les enfants des écoles et des centres de loisirs, ateliers de sensibilisation au compostage pour tous, échanges au quotidien entre l'ambassadeur du tri et les habitants.

Cette proximité des agents et des élus du syndicat est complétée désormais par ce nouveau magazine, un outil simple et pratique pour vous informer des services et nouveautés proposés par le SIRMOTOM.

Bonne lecture à tous !

Sommaire

page
03

Focus

La Semaine Européenne de la Réduction des Déchets

page
04

Dossier

Le SIRMOTOM à votre service

page
06

Tom en chiffres

Des composteurs, des écoles et des poules

page
07

Reportage

Un an après les travaux en déchetterie de Voulx

page
08

L'astuce de Tom

Le collecteur d'huiles alimentaires usagées



Magazine d'informations biannuel
édité par le SIRMOTOM

Directeur de la publication : James Chéron • Rédaction :
Service communication • Mise en page et graphisme : Emendo
Tirage : 27 000 exemplaires • © ADEME, ECO EMBALLAGES,
SIRMOTOM • Impression: Arial Visual • N° ISSN : 2104-1431

Retour sur la Semaine Européenne de la Réduction des Déchets



Le concept de cette opération qui a eu lieu la semaine du 18 novembre, est basé sur la prévention des déchets c'est-à-dire avant que ce dernier ne soit produit. Il y a plusieurs solutions pour réduire ses déchets au quotidien, et ce, toute l'année ! Voici quelques clés.

Que ce soit à la maison, au travail, à l'école mais aussi en faisant ses achats ou même en bricolant, il est possible de réduire la quantité de ses déchets, si vous :

- Consommez mieux (des produits peu emballés, écolabellisés),
- Utilisez des produits éco-conçus,
- Prolongez la durée de vie des objets (réparation et don),
- Jetez moins (en compostant par exemple).


Tout le monde peut agir !

En adoptant des petits gestes simples au quotidien (ne pas gaspiller, réparer, donner, recycler...), nous pouvons contribuer à réduire sensiblement la masse de déchets qui étouffe la planète et épuise les ressources naturelles.

Le meilleur déchet est celui que l'on ne produit pas !

Engagez-vous à un ou deux gestes (voir plus) pour réduire la quantité de déchets que vous produisez.

Le SIRMOTOM vous propose de multiples astuces et conseils pour réduire vos déchets.

Rendez-vous sur :
www.sirmotom.fr
 **Sirmotom Montereau**



En bref



Cendres de cheminée en déchetterie : Attention danger !

Afin d'éviter tout risque d'incendie, le dépôt de cendres de cheminée en déchetterie est strictement interdit.

Si vous avez un jardin, utilisez-les plutôt dans votre potager comme amendement à la terre. Les cendres de cheminée contiennent des minéraux et des nutriments bénéfiques pour les plantes, comme le potassium.

Voici quelques conseils pour les utiliser au mieux :

- Les déposer en petite quantité au pied des plantes (environ 50 gr par m²).
- Les incorporer au sol en grattant la surface.
- Ne pas faire de paquets, pour ne pas nuire à la fertilité du sol.

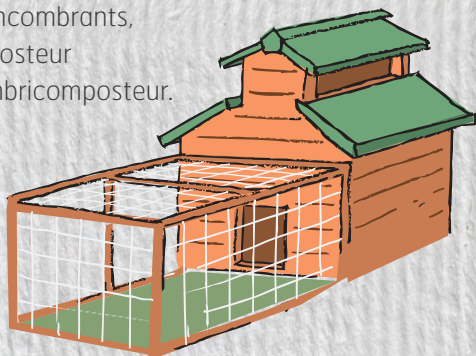
Le SIRMOTOM et vous

Le SIRMOTOM est chargé de la collecte des déchets de 40 communes soit environ 50 000 habitants.

1

Le SIRMOTOM propose de nombreux services afin de réduire vos déchets

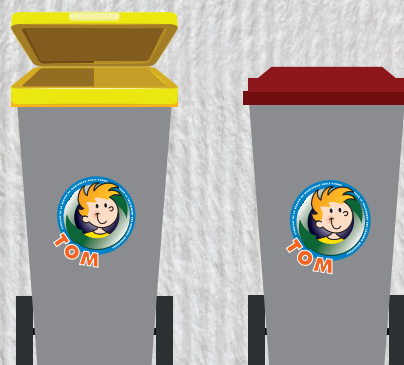
- Broyage à domicile
- Opération « 2 poules, un poulailler »,
- Enlèvement à la demande des encombrants,
- Composteur et lombricomposteur.



2

Il assure également la fourniture et la réparation des conteneurs

Bacs jaune et grenat.



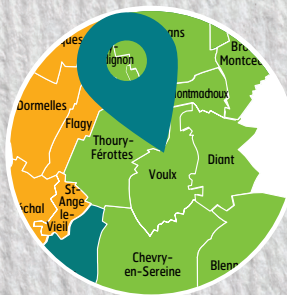
3

Deux déchetteries se trouvent sur le territoire du SIRMOTOM



Déchetterie de Montereau

1, rue des Prés
Saint-Martin.



Déchetterie de Vouix

Route de Saint Ange.

Badge obligatoire et gratuit
+ pièce d'identité





L'équipe du SIRMOTOM vous accueille 22 rue de la Grande Haie à Montereau-Fault-Yonne:

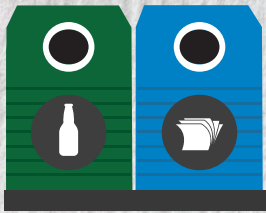
- Du lundi au jeudi de 8h30 à 12h00 et de 13h45 à 17h30.
- Le vendredi de 8h45 à 12h00 et de 13h45 à 16h30.

Plus d'informations sur le site www.sirmotom.fr

Infos pratiques / Une question sur le tri de vos déchets ?
Appelez le SIRMOTOM

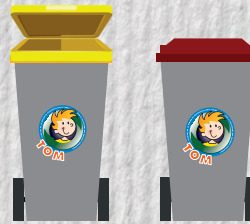
N° Vert 0 800 45 63 15

2 modes de collecte existent sur notre territoire :



En Points d'Apport Volontaire

(aériens, semi-enterrés, enterrés)
Pour les ordures ménagères, les emballages recyclables, le verre, les journaux, papier, les piles (exemple en mairie) et le textile.



En porte à porte

- Le bac grenat, pour les ordures ménagères
- Le bac jaune, pour les emballages ménagers
- Les encombrants également en porte à porte.

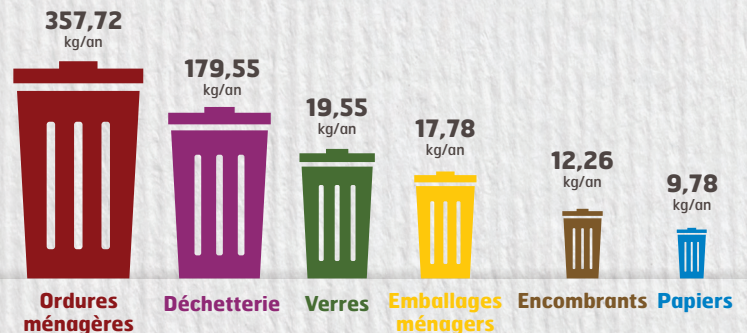
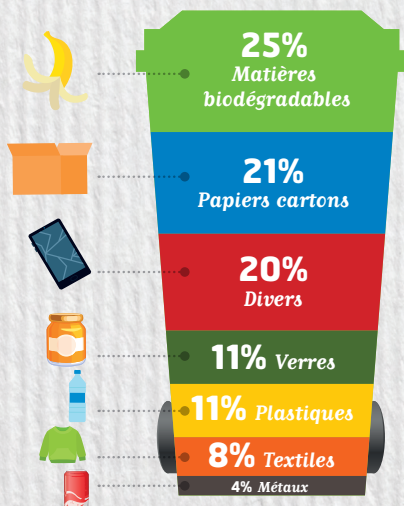
Pour connaître les jours de passages des agents de collecte dans votre commune, consultez le site www.sirmotom.fr

Les déchets en chiffres

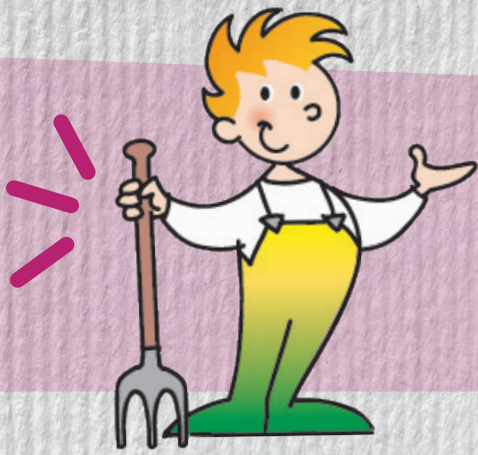
Chaque année en France, un habitant produit en moyenne 354 kg* de déchets ménagers contre 404 kg sur le territoire du SIRMOTOM.

En 2016, un habitant du territoire du SIRMOTOM a produit en moyenne 596,6 kg de déchets, tous déchets confondus, comme suit :

Composition moyenne d'une poubelle en France :



* Source ADEME.



3 actions DU SIRMOTOM



1

3 395 : offerts par
composteurs : le SIRMOTOM
depuis 2010



Plus de détails pour en bénéficier
sur le site www.sirmotom.fr

2

1 300 : d'écoles primaires
élèves : et de collèges de
notre territoire

ont été sensibilisés au tri des déchets et
au développement durable durant une année
scolaire.



3

800 : ont trouvé
poules : un foyer
depuis 2013

dans le cadre de l'opération «**2 poules et
1 poulailler** pour réduire nos déchets».



Prochaine session en 2018.
Participation : 20 euros par foyer.



Déchetterie de Voulx 1 an après les travaux...

Le **SIRMOTOM** améliore sans cesse les services proposés aux usagers de son territoire.

La **réhabilitation de la déchetterie de Voulx** en est la preuve. Un an après l'inauguration de cette installation, en octobre 2016, faisons le point sur les améliorations apportées et ce qu'en pensent les usagers...



Rappel des faits...

La déchetterie de Voulx est restée ouverte pendant les six mois de travaux de réhabilitation en 2015 et 2016.

Le montant total investi s'élève à 1,3 millions d'euros (études, maîtrise d'œuvre, achat du terrain et travaux) dont 200 000 euros de subventions de la Région Ile de France.

Quelles sont les améliorations apportées à la déchetterie de Voulx?

Des garde-corps sécurisent désormais la circulation des piétons en haut des quais.

La surface de la déchetterie et le nombre de quais a doublé pour le confort des usagers. Une benne «EcoMobilier» a été ajoutée pour le dépôt des meubles.

L'impact de la réhabilitation sur la fréquentation de la déchetterie de Voulx.

La fréquentation de la déchetterie de Voulx a augmenté de 15.52 % en comparant une période* de 6 mois avant et après les travaux.

*Période de 6 mois entre mai et octobre en 2015 et en 2016.



Horaires d'ouverture (hiver)

Du 1^{er} octobre au 31 mars :

- **Lundi** : 9h à 12h30 / 13h30 à 18h
- **Mardi** : Fermé
- **Mercredi** : 9h à 12h30 / 13h30 à 18h
- **Judi** : Fermé
- **Vendredi** : 13h30 à 18h
- **Samedi** : 9h à 12h30 / 13h30 à 18h
- **Dimanche** : 9h à 12h

Fermetures les : 1^{er} janvier, 1^{er} mai, 1^{er} novembre, 25 décembre, dimanche et lundi de Pâques.

Pour connaître la liste des déchets acceptés, et télécharger le formulaire de demande de carte d'accès, rendez-vous sur le site www.sirmotom.fr

Témoignages



Jannine LACOSTE
Habitante de Montmachoux

«Je viens environ dix fois par an à la déchetterie de Voulx pour déposer par exemple des végétaux. Je trouve l'accès aux bennes plus sûr.»



Philippe GUYON
Habitant de Thoury Ferrottes

«J'apporte quatre à cinq fois par an des objets hors d'usage et des restes de bricolage. Depuis, les travaux de rénovation, c'est plus pratique de déposer ses déchets.»



Munissez-vous **impérativement** de votre carte de déchetterie et d'une pièce d'identité à chaque passage en déchetterie.



L'astuce de Tom

Le collecteur d'huiles alimentaires usagées



Pour stocker et transporter vos huiles alimentaires usagées, utilisez un collecteur offert par le SIRMOTOM.

Quel est l'intérêt de déposer les huiles alimentaires usagées en déchetterie?

Ces huiles sont valorisées. Une fois collectées, elles sont épurées puis réinjectées sous forme de carburant bio diesel. Les parties grasses et résiduelles servent quant à elle à faire du bio gaz.

Comment bénéficier gratuitement d'un collecteur d'huiles alimentaires usagées?

Rendez-vous en déchetterie de Montereau ou de Voulx lors de votre prochain dépôt d'huile. Demandez ce bidon de 3 litres pratique et esthétique au gardien de votre déchetterie.

Pour plus de renseignements, consultez le site www.sirmotom.fr

QUIZZ

Testez vos connaissances en répondant à ces questions.

1- Parmi ces emballages, lesquels se recyclent ?

- Les flacons de shampoing
- Les films plastiques de suremballages

2- Parmi ces emballages, lesquels ne se recyclent pas ?

- Les briques de jus de fruits
- Les barquettes en polystyrène

3- Pourquoi ne peut-on pas recycler une boîte à pizza ?

- Elle est souillée donc non valorisable
- Sa matière, le carton ne se recycle pas

Réponses :

1. Les flacons de shampoing / 2. Les barquettes en polystyrène / 3. Elle est souillée et donc non valorisable



RECYCLEZ VOTRE SAPIN DE NOËL !

À venir



Recyclez votre sapin de Noël !

Grâce à votre geste éco-citoyen, les conifères collectés seront ensuite broyés et transformés en compost. Un cercle vertueux puisque les sapins retournent à la terre sous une autre forme...

Déposez votre sapin naturel sans décoration, ni neige artificielle, ni sac dans l'un des points de collecte des 40 communes du territoire du SIRMOTOM à partir du 26 décembre 2017 et jusqu'au 17, 18 ou 19 janvier 2018 selon votre commune (plus d'informations sur www.sirmotom.fr).



22 rue de la Grande Haie
77130 Montereau-Fault-Yonne

N° Vert 0 800 45 63 15

APPEL GRATUIT DEPUIS UN POSTE FIXE

sirmotom@wanadoo.fr
www.sirmotom.fr
f Sirmotom Montereau